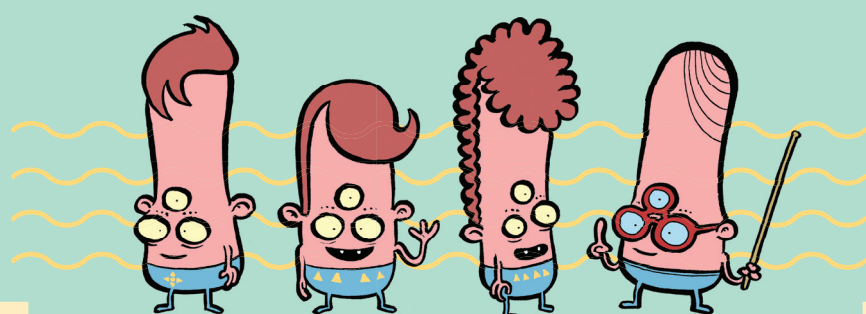


# MUNDUS

EXPEDITION

Maantiede, Fysiikka, Kulttuuri, Biologia, Historia, Kielet, Matematiikka ja paljon muuta



**Tutki tuntematonta planeettaa  
oikean tutkimustiimin tavoin**

MINÄ VUODENAIKANA PANSARIREPÖN VAAVAT SYNTYVÄT?

MIKÄ TAPAHTUMA MERKITSI NYKYISEN MUNDUSLAISEN KALENTERIN ALKUA?

HISTORIAALINEN DOKUMENTTI XI KUVAA TOENNÄKÖISESTI MYNNITÄPÄHTUMÄÄ, MITÄ SIINÄ MYITIIN?

KUVAAKO KIRJAIN MUNDUSLAISESSA KIRJOITUSJÄRJESTELMÄSSÄ ÄÄNNETTÄ VAI SANAA?

MEIDÄN NUMEROJÄRJESTELMÄME POHJAJUURU KYMMENEN. MIHIN NUMeroon MUNDUSLAISEN JÄRJESTELMÄÄ POHJAUTUUT?

KUINKA MONTA TUNTIA ON MUNDUSLAISESSA PÄIVÄSÄ?

# MUNDUS

EXPEDITION



Expedition Mundus on käännös Alankomaissa kehitetyistä pelistä. Alkuperäinen peli on De Jonge Akademies toteuttama hanke, jonka tekijöinä olivat De Jonge Akademie ja De Praktijk ja jonka rahoitti SNS REAAL Fonds ja Alankomaiden kuninkaallinen taidede- ja tiedeakatemia. © 2010-2013 De Praktijk & De Jonge Akademie (KNAW).



Erilaisiin tieteenaloihin erikoistunut tutkijaryhmä lähetetään ulkoavaruuteen. Heidän tehtävänä on löytää ihmiselle asumiskelpoinen planeetta. Tehtävän aikana ryhmä törmää tuntemattomaan planeettaan. Siellä on älyllistä elämää, ja sen asukkaat kutsuvat planeettaa Mundukseksi. Tutkijat tutkivat planeettaa. Miten sen painovoima toimii, entä vuodenajat? Onko paikallinen eläimistö vaarallinen? Millainen on asukkaiden kieli? Ja mitä nuo keltaiset kolmiot tarkoittavat?

Tee oma tutkimuksesi Expedition Munduksessa.